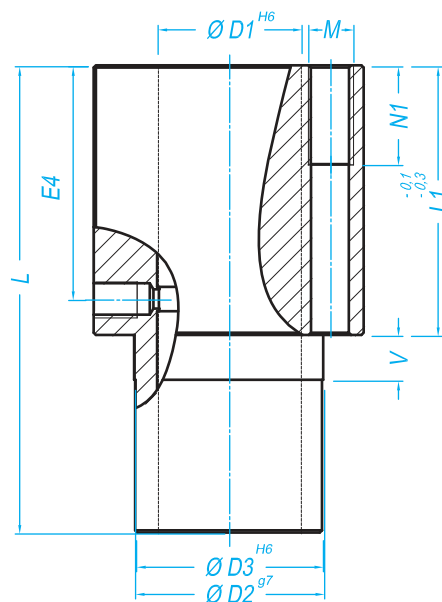
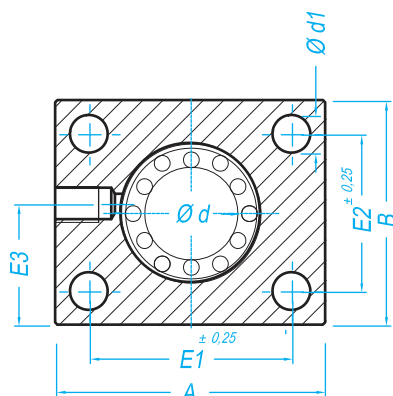


Type SVT



| Référence Type | Dimensions - mm | | | | | | | | | | | | | | | | Poids Weight |
|-------------------|-----------------|------|------|------|----|----|----|----|----|----|-----|----|------|-----|----|----|-----------------|
| | Ø d | Ø D1 | Ø D2 | Ø D3 | A | B | E1 | E2 | E3 | E4 | L | L1 | Ø d1 | M | N1 | V | g |
| SVT12 | 12 | 22 | 30 | 30 | 42 | 34 | 32 | 24 | 19 | 36 | 76 | 46 | 5,3 | M6 | 13 | 10 | 200 |
| SVT16 | 16 | 26 | 35 | 35 | 50 | 40 | 38 | 28 | 22 | 40 | 84 | 50 | 6,6 | M8 | 18 | 10 | 320 |
| SVT20 | 20 | 32 | 42 | 42 | 60 | 50 | 45 | 35 | 27 | 50 | 104 | 60 | 8,4 | M10 | 22 | 10 | 550 |
| SVT25 | 25 | 40 | 52 | 52 | 74 | 60 | 56 | 42 | 32 | 63 | 130 | 73 | 10,5 | M12 | 26 | 10 | 1 170 |
| SVT30 | 30 | 47 | 61 | 61 | 84 | 70 | 64 | 50 | 37 | 74 | 152 | 82 | 13,5 | M16 | 34 | 10 | 1 500 |

DIN ISO 4762-8.8

Exemple de désignation

| | | | | | | | |
|--|------------|--------------------|----------------------------|-----------------------------|----|-----|----|
| Exemple de désignation | | | | SVT | 20 | LME | AS |
| Type de palier | | | | Housing units type | | | |
| Diamètre de l'arbre 8/50/60 sur consultation | | | | Shaft diameter | | | |
| Type de douille | | | | Linear bearing type | | | |
| • Version standard | | | | • Standard type | | | |
| LME | de 12 à 30 | Cage résine | Resin cage | | | | |
| LMEA | de 12 à 30 | Cage acier | Steel cage | | | | |
| LMES | de 12 à 30 | Inox cage résine | Stainless steel resin cage | | | | |
| SBE | de 16 à 30 | Auto-alignante | Self-aligning | | | | |
| • Version de précision | | | | • Precision type | | | |
| TK | de 12 à 30 | Auto-alignante | Self-aligning | Option SK anticorrosion | | | |
| KB | de 12 à 30 | Cage acier | Steel cage | | | | |
| LBCR | de 12 à 30 | Non auto-alignante | No self-aligning | Option HV6 anticorrosion | | | |
| LPAR | de 12 à 30 | Bague lisse | Linear plain bearing | sans joint / Without seal | | | |
| Palier regraissable | | | | With relubrication facility | | | |

Attention Warning

Pour les systèmes utilisant des douilles inox ou anticorrosion, il faut prendre 80% de la charge indiquée
For systems using stainless steel linear bearing, take 80% of indicated load

- Les douilles montées dans les paliers sont équipées de racleurs sauf les douilles lisses.
- Pour les capacités de charges voir le tableau pages D30 et D31.