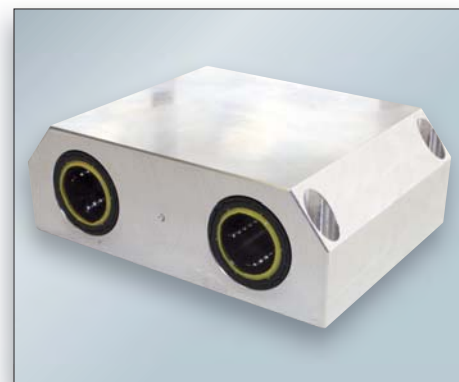


Type SMLC



Référence Type	Dimensions - mm												Poids Weight
	Ø d	A	H	H1	L	L1	d1	X	S	N1	N2	M	g
SMLC12	12	70	15	30	80	40	8	69	59	11	14	M5	376
SMLC16	16	80	17,5	35	96	52	8	86	70	11	16,5	M5	612
SMLC20	20	85	20	40	115	63	10	103	73	14	19	M6	832
SMLC25	25	100	25	50	136	75	11	123	87	18	24	M8	1 464
SMLC30	30	130	28	56	146	80	11	133	117	18	27	M8	2 180
SMLC40	40	150	35	70	184	97	15	166	132	22	34	M10	3 820
SMLC50	50	175	40	80	210	107	18	189	154	26	39	M12	5 500

DIN ISO 4762-8.8

Exemple de désignation

SMLC 20 LBBR

Type de palier Housing units type

Diamètre de l'arbre Shaft diameter

Type de douille Linear bearing type

• Version standard • Standard type

KH de 12 à 50

• Version de précision • Precision type

LBBR de 12 à 50 Compacte résine Linear bearing

LBBR-HV6 de 12 à 50 Anti-Corrosion Anticorrosion

FMTC de 12 à 50 Bague lisse Linear plain bearing

Attention Warning

Pour les systèmes utilisant des douilles inox ou anticorrosion, il faut prendre 80% de la charge indiquée

For systems using stainless steel linear bearing, take 80% of indicated load

Les douilles montées dans les paliers sont équipées de racleurs sauf les douilles lisses.

Pour les capacités de charges voir le tableau pages D30 et D31.