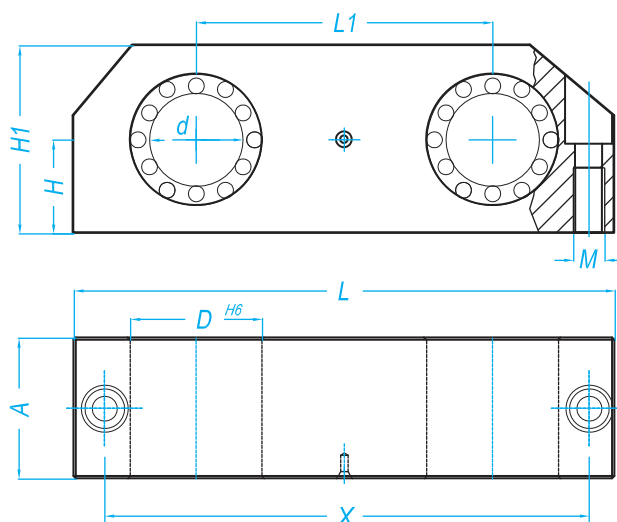
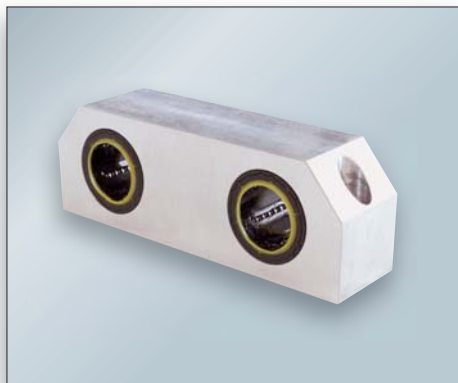


## Type SMCC



Référence Type	Dimensions - mm								Poids Weight
	Ø d	A	H	H1	L	L1	M	X	g
SMCC12	12	28	15	30	80	40	M5	69	188
SMCC16	16	30	17,5	35	96	52	M5	86	256
SMCC20	20	30	20	40	115	63	M6	103	316
SMCC25	25	40	25	50	136	75	M8	123	632
SMCC30	30	50	28	56	146	80	M8	133	890
SMCC40	40	60	35	70	184	97	M10	166	1 660
SMCC50	50	70	40	80	210	107	M12	189	2 250

DIN ISO 4762-8.8

### Exemple de désignation

**SMCC 20 LBBR**

Type de palier	Housing units type		
Diamètre de l'arbre	Shaft diameter		
Type de douille	Linear bearing type		
• Version standard	• Standard type		
KH	de 12 à 50		
• Version de précision	• Precision type		
LBBR	de 12 à 50	Compacte résine	Linear bearing
LBBR-HV6	de 12 à 50	Anti-Corrosion	Anticorrosion
FMTC	de 12 à 50	Bague lisse	Linear plain bearing

### Attention Warning

Pour les systèmes utilisant des douilles inox ou anticorrosion, il faut prendre 80% de la charge indiquée  
For systems using stainless steel linear bearing, take 80% of indicated load

- Les douilles montées dans les paliers sont équipées de racleurs sauf les douilles lisses.
- Pour les capacités de charges voir le tableau pages D30 et D31.