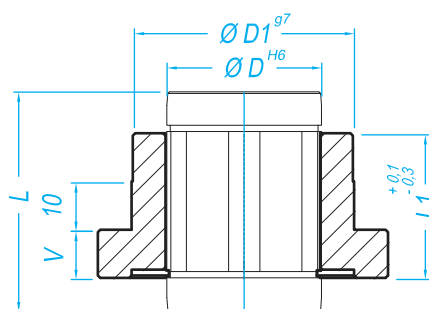
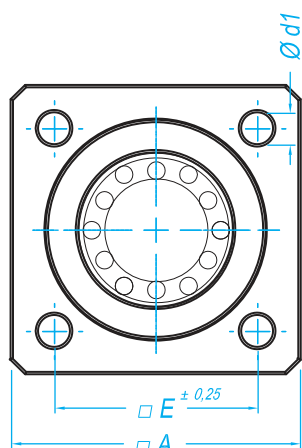


Type SGF



| Référence Type | Dimensions - mm | | | | | | | | | Poids Weight |
|-------------------|-----------------|-----|------|-----|-----|----|----|----|------|-----------------|
| | Ø d | Ø D | Ø D1 | A | L | L1 | V | E | Ø d1 | g |
| SGF12 | 12 | 22 | 32 | 40 | 32 | 22 | 6 | 30 | 5,5 | 120 |
| SGF16 | 16 | 26 | 38 | 50 | 36 | 24 | 8 | 35 | 5,5 | 170 |
| SGF20 | 20 | 32 | 46 | 60 | 45 | 30 | 10 | 42 | 6,6 | 330 |
| SGF25 | 25 | 40 | 58 | 70 | 58 | 42 | 12 | 54 | 6,6 | 680 |
| SGF30 | 30 | 47 | 66 | 80 | 68 | 50 | 14 | 60 | 9 | 1 003 |
| SGF40 | 40 | 62 | 90 | 100 | 80 | 59 | 16 | 78 | 11 | 2 000 |
| SGF50 | 50 | 75 | 100 | 130 | 100 | 75 | 18 | 98 | 11 | 4 150 |

DIN ISO 4762-8.8

Les paliers SGF sont en aluminium sauf le 50 qui est en fonte

Housing units SGF aluminum except 50 which is cast iron.

Exemple de désignation

SGF 20 LME

Type de palier Housing units type

Diamètre de l'arbre 8/50/60 sur consultation Shaft diameter

Type de douille Linear bearing type

• Version standard

LME de 12 à 50 Cage résine

LMEA de 12 à 50 Cage acier

LMES de 12 à 40 Inox cage résine

SBE de 16 à 50 Auto-alignante

• Standard type

Resin cage

Steel cage

Stainless steel resin cage

Self-aligning

• Version de précision

TK de 12 à 50 Auto-alignante

KB de 12 à 50 Cage acier

LBCR de 12 à 50 Non auto-alignante

LPAR de 12 à 50 Bague lisse

• Precision type

Self-aligning

Steel cage

No self-aligning

Linear plain bearing

Option SK anticorrosion

Option HV6 anticorrosion
sans joint / Without seal

Attention Warning

Pour les systèmes utilisant des douilles inox ou anticorrosion, il faut prendre 80% de la charge indiquée

For systems using stainless steel linear bearing, take 80% of indicated load

Les douilles montées dans les paliers sont équipées de racleurs sauf les douilles lisses.

Pour les capacités de charges voir le tableau pages D30 et D31.