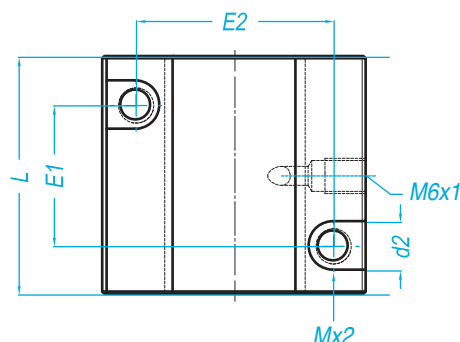
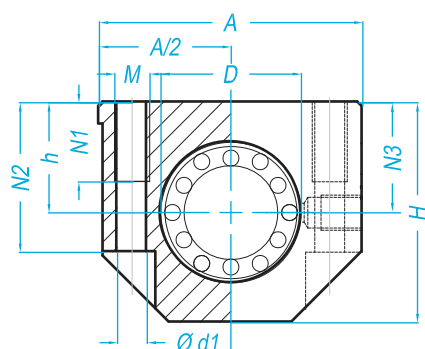


## Type NSB



Référence Type	Dimensions - mm														Poids Weight
	Ø d	Ø D	A	H	h	L	N1	N2	N3	E1	E2	Ø d1	d2	M	
															g
NSB16	16	26	53	42	22	43	13	27	22	26	40	5,3	10	M6	200
NSB20	20	32	60	50	25	54	18	32	25	32	45	6,6	11	M8	340
NSB25	25	40	78	60	30	67	22	39	30	40	60	8,4	15	M10	650
NSB30	30	47	87	70	35	79	22	47,5	35	45	68	8,4	15	M10	970
NSB40	40	62	108	90	45	91	26	60	45	58	86	10,1	18	M12	1 800

## Exemple de désignation

NSB 20 LME AS

Type de palier Housing units type

Diamètre de l'arbre 8/50/60 sur consultation Shaft diameter

Type de douille Linear bearing type

## • Version standard

LME de 16 à 40

Cage résine

## • Standard type

Resin cage

Version AS de 16 à 40

LMEA de 16 à 40

Cage acier

Steel cage

Sans AS

LMES de 16 à 40

Inox cage résine

Stainless steel resin cage

Sans AS

SBE de 16 à 40

Auto-alignante

Self-aligning

## • Version de précision

TK de 16 à 40

Auto-alignante

Self-aligning

Option SK anticorrosion

KB de 16 à 40

Cage acier

Steel cage

Sans AS

LBCR de 16 à 40

Non auto-alignante

No self-aligning

Option HV6 anticorrosion

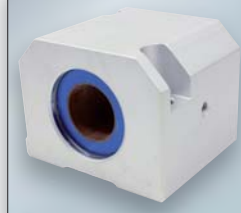
FM de 16 à 40

Bague lisse

Linear plain bearing

Palier regraissable

NSB avec douille FM



## Attention Warning

Pour les systèmes utilisant des douilles inox ou anticorrosion, il faut prendre 80% de la charge indiquée

For systems using stainless steel linear bearing, take 80% of indicated load

■ Les douilles montées dans les paliers sont équipées de racleurs sauf les douilles lisses.

■ Pour les capacités de charges voir le tableau pages D30 et D31.