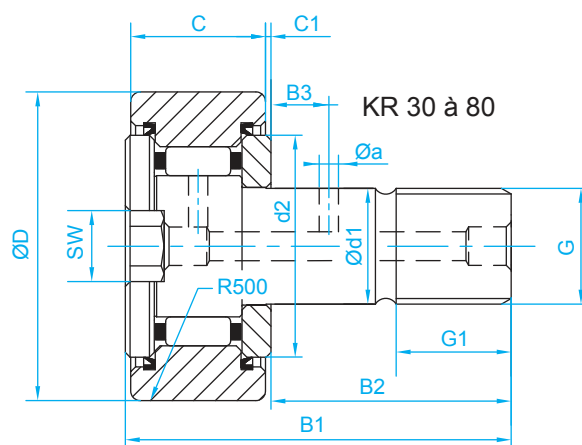
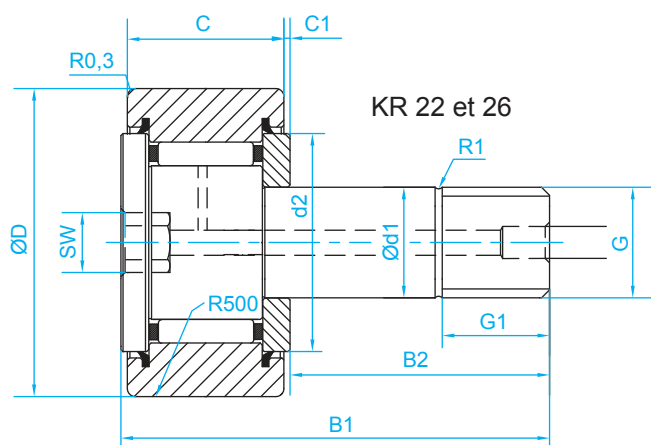
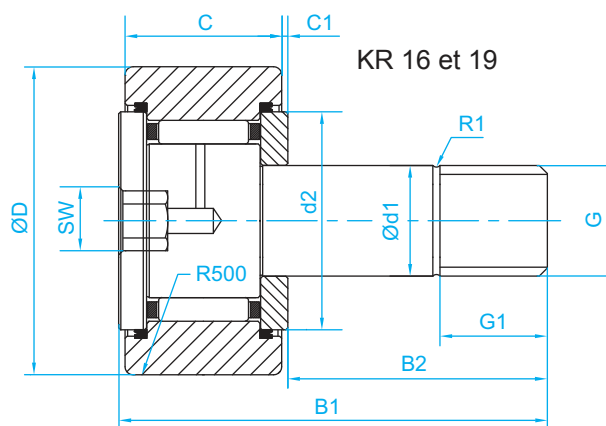


Type KR



Avec axe concentrique



Référence Type	Dimensions - mm												Charge Basic load N		Limite à la fatigue Limite fatigue kN	Vitesse limite Max. speed tr/min Graisse Grease	Poids Weight g	Couple Serrage Tightening Torque Nm
	D 0/-0,05	SW	d2	d1	G	C	C1	B3	a	G1	B2	B1	Dyn. Cr	Stat. Cor				
KR16LL*	16	4	12	6 0/-0,012	M6 x 1	11	0,6	-	-	8	16	28	3 150	3 350	0,45	14 000	19	10
KR19LL*	19	4	14	8 0/-0,015	M8 x 1,25	11	0,6	-	-	10	20	32	4 000	3 900	0,54	11 000	31	8
KR22LL	22	5	17	10 0/-0,015	M10 x 1	12	0,6	-	-	12	23	36	5 300	5 200	0,73	8 000	46	15
KR26LL	26	5	17	10 0/-0,012	M10 x 1	12	0,6	-	-	12	23	36	6 400	6 200	0,84	8 000	59	15
KR30LL	30	6	23	12 0/-0,021	M12 x 1,5	14	0,6	6	3	13	25	40	8 600	8 400	0,95	5 500	92	22
KR32LL	32	6	23	12 0/-0,021	M12 x 1,5	14	0,6	6	3	13	25	40	9 200	9 000	1,29	5 500	98	22
KR35LL	35	6	27	16 0/-0,021	M16 x 1,5	18	0,6	8	3	17	32,5	52	9 700	14 100	1,83	3 600	164	58
KR40LL	40	8	32	18 0/-0,021	M18 x 1,5	20	0,8	8	3	19	36,5	58	15 800	15 000	1,75	2 900	239	87
KR47LL	47	8	37	20 0/-0,021	M20 x 1,5	24	0,8	9	4	21	40,5	66	32 000	25 000	2,90	2 400	391	120
KR52LL	52	8	37	20 0/-0,021	M20 x 1,5	24	0,8	9	4	21	40,5	66	32 000	28 000	3,00	2 400	461	120
KR62LL	62	14	44	24 0/-0,012	M24 x 1,5	29	0,8	11	4	25	49,5	80	48 000	47 000	6,80	1 900	790	220
KR72LL	72	8	44	24 0/-0,021	M24 x 1,5	29	0,8	11	4	25	49,5	80	30 500	53 000	7,00	1 900	1 040	220
KR80LL	80	17	53	30 0/-0,021	M30 x 1,5	35	1	15	4	32	63	100	53 000	130 000	11,00	1 000	1 608	450

Tailles 16/19 sont livrées avec un graisseur à emmancher et un écrou (graisseur non monté)

Tailles 22/80 sont livrées avec un graisseur à emmancher, un obturateur plastique (graisseur et obturateur non montés) et un écrou

Température de fonctionnement -20°C/+100°C

* trou de graissage uniquement du côté épaulement