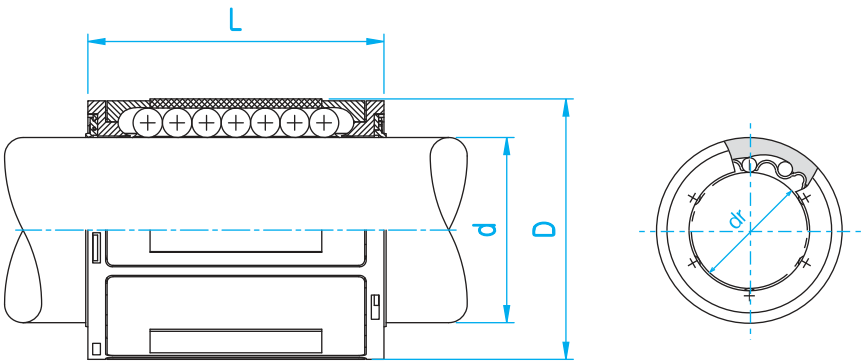
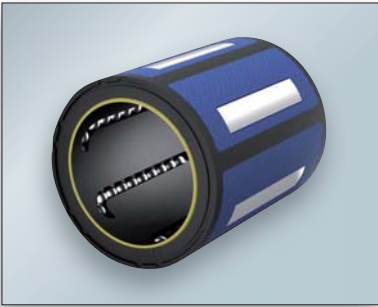


Type CLB



Référence Type	Nombre Rangées Billes <i>Number of ball circuits</i>	Dimensions - mm					Charges - N - <i>Basic load</i>		Poids Weight
		Ø d	D	L +/-0.2	dr		Dyn. C	Stat. Co	
					Tol. µm				g
CLB12UU	4	12	19	28	12	+9/-1	590	420	18,1
CLB14UU	5	14	21	28	14	+9/-1	680	480	20,6
CLB16UU	5	16	24	30	16	+9/-1	925	625	27,2
CLB20UU	6	20	28	30	20	+9/-1	1 170	800	32,7
CLB25UU	6	25	35	40	25	+11/-1	2 240	1 500	66
CLB30UU	6	30	40	50	30	+11/-1	3 000	2 240	95
CLB40UU	7	40	52	60	40	+13-1	5 200	4 050	180
CLB50UU	8	50	62	70	50	+13-1	6 220	5 880	250

1N = 0,102 Kgf

■ Les douilles peuvent être montées dans les paliers : pages D2, D3, D4, D5.

Avantages : Douilles à billes de précision : Precision Linear bearing
 Douilles à billes plus silencieuses : Noise reduction

CLB-NS - douille à billes anti-corrosion



Exemple de désignation		CLB	20	UU
Type de douilles	Linear bearing type			
Ø Arbre de précision	Precision shaft Ø			
Joint d'étanchéité	Seals on both sides			